

ZAPROSZENIE DO ZŁOŻENIA OFERTY
dla zamówień o wartości przekraczającej 3 500 zł

| ZAPROSZENIE DO ZŁOŻENIA OFERTY | |
|--|--|
| 1. Podmiot zapraszający: | |
| Stowarzyszenie „Partnerstwo dla Doliny Baryczy” Pl. ks E. Waresiaka 7 56-300 Milicz | NIP 916 - 137 - 36 – 91 Tel/ fax 713830432 partnerstwo@nasza.barycz.pl |
| 3. Przedmiot zaproszenia: | |
| Wykonanie, dostarczenie zestawu kukiełek na patyku pn. „8 wspaniałych”(żaba; bocian; żmija; bóbr; nietoperz; karp; kozioróg dębosz, postać Grabka) wraz z opakowaniem- w ramach realizacji Programu regionalnego i przyrodniczego. Kukiełki będą przeznaczone dla grup I-III z obszaru Doliny Baryczy. Szczegółowy opis przedmiotu zamówienia znajduje się w załączniku nr 1 | |
| 1. Warunki | |
| Termin wykonania zamówienia: | do uzgodnienia |
| Sposób dostawy: | bezpośrednio do siedziby Stowarzyszenia „Partnerstwo dla Doliny Baryczy” lub pod wskazany adres przez Stowarzyszenie |
| Termin/ warunki gwarancji: na wykonane prace, na materiały | min 2 lata |
| 4. Informacja o oświadczeniach i dokumentach jakie mają dostarczyć wykonawcy w celu potwierdzenia spełnienia warunków udziału w postępowaniu | |
| <ol style="list-style-type: none">1. Wypełniony formularz ofertowy – załącznik nr 22. Opis doświadczenia w podobnych realizacjach min 3 zrealizowane w ciągu 3 ostatnich lat działalności wraz z udokumentowanymi referencjami – mile widziane próbki, zdjęcia.3. Kopia wpisu do Centralnej Ewidencji i Informacji o Działalności Gospodarczej (pierwsza strona) lub KRS4. Certyfikat dopuszczenia materiału do obrotu (świadczące o nieszkodliwości zastosowanych materiałów) | |
| 5. Kryteria oceny ofert | |
| Przy wyborze oferty Stowarzyszenie będzie się kierowało możliwością uzyskania najlepszego efektu w ramach posiadanych środków finansowych uwzględniając: <ol style="list-style-type: none">1. cenę,2. doświadczenie ,3. jakość przedmiotu zamówienia (sposobu wykonania, trwałość nadruku, materiał) | |
| 6. Miejsce składania ofert, którą należy złożyć w formie pisemnej na formularzu oferty, osobiście, mailem, przez pocztę (decyduje data wpływu) | 7. Termin składania ofert |
| Stowarzyszenie „Partnerstwo dla Doliny Baryczy” Pl. ks E. Waresiaka 7 | do dnia 26.01.2015 r. do |

| | |
|--|---|
| 56-300 Milicz Tel/ fax 713830432 partnerstwo @nasza.barycz.pl | godz. 15:00 |
| 8.Zastrzeżenia | |
| Zamawiający zastrzega sobie prawo swobodnego wyboru ofert, prawo zmiany warunków lub odwołania zaproszenia do składania ofert, oraz prawo zamknięcia postępowania bez wyboru oferty na każdym jego etapie. Otwarcie ofert nie ma charakteru publicznego. | |
| 9. Informacje o formalnościach, jakie powinny zostać dopełnione po wyborze oferty w celu zawarcia umowy (dotyczy wydatków powyżej 3500 zł) | |
| O wyborze oferty zamawiający zawiadomi poprzez zamieszczenie w terminie do 15 dni po upływie terminu złożenia ofert informacji na stronie internetowej pod adresem www.nasza.barycz.pl . W tym okresie wykonawcy pozostają związani ofertą. Jeżeli Wykonawca, którego oferta została wybrana uchyli się od zawarcia umowy, zamawiający może wybrać ofertę najkorzystniejszą spośród pozostałych ofert. | |
| 10.Osoba uprawnione do porozumiewania się z wykonawcami | 11. Data opublikowania/ wysłania zaproszenia |
| Specjalista ds. promocji i informacji Anna Urbańczyk Stowarzyszenie „Partnerstwo dla Doliny Baryczy” | 19 stycznia 2015 r. |

Szczegółowy opis przedmiotu zamówienia

Zadania:

Wykonanie, dostarczenie zestawu kukielek na patyku pn. „8 wspaniałych” wraz z opakowaniem - w ramach realizacji Programu regionalnego i przyrodniczego.

Kukielki będą przeznaczone dla grup I-III z obszaru Doliny Baryczy.

Za komplet kukielek rozumie się, charakterystyczne zwierzęta występujące w Dolinie Baryczy:

1. Żaba
2. Bocian
3. Żmija
4. Bóbr
5. Nietoperz
6. Karp
7. Kozioróg dębosz
8. Postać bajkowa Grabka wg wzoru rysunku.

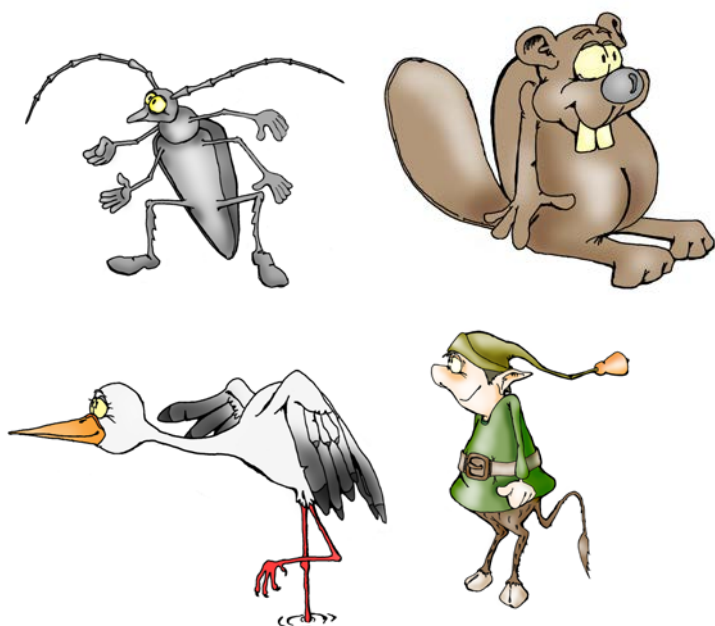
Ilość kompletów podlegających wycenie zamieszczona jest w formularzu oferty.

Kukielki będą zrealizowane na indywidualne zamówienie. Forma pacynek wykonana po obrysie zwierząt z marginesem – może przyjąć formę owalu, brył nieforemnych...(zwierzę rozmieszczone na formacie A5, nadruk full kolor, na drewnie metodą UV, termodruku lub alternatywną o jakości druku offsetowego – nie sitowego (rysunki z dużym poziomem szczegółowości). Nadruk musi być trwały, wodoodporny. Zwierzątka nadrukowane na sklejkę – grubości minimum 4 mm, patyczek drewniany dostosowany do wielkości i ciężaru kukielki.

Mocowanie postaci do patyczka trwałe, stabilne.

Opakowanie dostosowane do wielkości kompletu. Kartonowe, ewentualnie: karton + folia – z możliwością nadruku w kolorze: opisu, logo, znaków towarowych, layoutu wypracowanego w ramach projektu. Grafika na opakowanie zostanie przygotowana i dostarczona wg parametrów technicznych wskazanych przez Wykonawcę. Sposób wykonania ma być dokonany ze sztuką, nie budzący wątpliwości co do jakości wykonania.





Etapy realizacji:

1. Wykonanie prototypów 1 kompletu kukiełek wraz z opakowaniem, proof do projektu opakowania (materiał wykonawczy, nadruk)
2. Akceptacja zamawiającego
3. Wykonanie kukiełek
4. Dostarczenie na adres wskazany przez zamawiającego.